



É um equipamento de baixo custo projetado especialmente para vigilância móvel e monitoramento remoto. Suporta os formatos de gravação de vídeo em AHD (720p), WD1, WHD1, WCIF, D1, HD1 e CIF. Utiliza processador de alta velocidade e sistema operacional incorporado, combinado com as tecnologias de compressão e descompressão de vídeo (H.264), codecs de áudio e monitoramento/rastreamento GPS em tempo real (on-line).

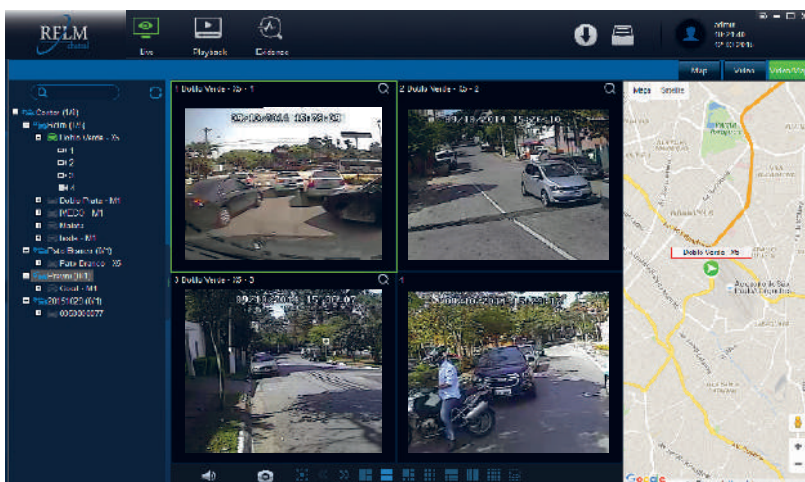
Efetua a gravação de vídeo e áudio contendo as informações de localização do veículo (metadados) para consulta e análise posterior dos dados.

Utiliza um software PC (plataforma 2) para o monitoramento de multiveículos em tempo real, gerenciamento baseado em evidências, podendo efetuar o download automático simultâneo dos vídeos, acessando diretamente o DVR, por agendamento ou através dos relatórios (log) de alarmes.

### CARACTERÍSTICAS PRINCIPAIS

- 4 canais analógicos AHD (720p) (60fps p/modelo SH0401) +1 canal digital IP (720P);
- Armazenamento Dual SD: 2 (dois) cartões de memória SD de até 256GB cada: permite dois modos de gravação: gravação cíclica, de forma alternada, nos dois cartões e gravação espelho (mirror recording) sendo um cartão atuando como principal e o outro como backup;
- Gravação de Vídeo: Analógica: AHD, WD1, WHD1, WCIF, D1, HD1 e CIF / Digital: 720p
- GPS interno para rastreamento de localização;
- Compacto: ideal para instalação em pequenos veículos;

### SOFTWARE PC - PLATAFORMA 2



### APLICATIVO DEDICADO ANDROID EASY CHECK (VIA WI-FI)



**ESPECIFICAÇÕES**

		<b>MDVR - H0401</b>	<b>MDVR - SH0401</b>
<b>Funções</b>		Visualização em tempo real, Gravação, Reprodução, Rede: Geolocalização/Rastreamento GPS	
<b>Sistema</b>	Sistema Operacional (OS)	Linux embarcado	
	Modos de Configuração	via Mouse / Monitor de Vídeo / Easy Check	via Mouse / Monitor de Vídeo / Easy Check / Redes 3G, 4G, WIFI
<b>Vídeo</b>	Entradas	4 canais analógicos AHD (720P) + 1 canal digital IP 720p	
	Saída	1 canal	
	Recursos Totais	<b>PAL:</b> 4 x 25fps WD1+30fps 720P (IPC) ou 4x12fps 720P (AHD)+30fps 720P (IPC) <b>NTSC:</b> 4 x30fps WD1+30fps 720P(AHD) ou 4x15fps 720P (AHD)+30fps 720P (IPC)	<b>PAL:</b> 4 x 25fps WD1+30fps 720P (IPC) ou 4x12fps 720P (AHD)+30fps 720P (IPC) <b>NTSC:</b> 4 x 30fps WD1+30fps 720P (AHD) ou 4x15fps 720P (AHD)+30fps 720P (IPC)
	Sinal de Vídeo padrão	1Vpp, NTSC, Impedância 75 Ohms / PAL opcional	
<b>Áudio</b>	Entrada	5 canais (1 canal c/ entrada IPC)	
	Saída	1 canal	
	Sinal de Áudio padrão	2Vpp, impedância de entrada 4,7k Ohms	
<b>Display</b>	Divisão da tela	1/4/9	
	OSD (On-screen Display)	Informação GPS/ alarme, placa do veículo, velocidade, data e hora	
<b>Gravação</b>	Compressão de Áudio e Vídeo	Vídeo: H.264 /Áudio: ADPCM	Vídeo: H.264 /Áudio: ADPCM, G711A, G711U
	Resolução de Imagem	<b>Analgógica:</b> <b>PAL:</b> 720P (1280x720), WD1 (928x576), WHD1 (928x288), WCIF (464x288), D1 (704x576), HD1 (704x288), CIF (352x288) <b>NTSC:</b> 720P (1280x720), WD1 (928x480), WHD1 (928x240), WCIF (464x240), D1 (704x480), HD1 (704x240), CIF (352x240) <b>Digital:</b> 720p (1280x720)	
	Qualidade de Imagem (Bit Rate)	1 a 8 níveis ajustáveis (melhor nível=1)	
	Modo de Gravação	Boot / Manual / Programado / Alarme	
	Pré-gravação	0 a 60 min	
	Pós-Gravação	0 a 30 min	
	Gravação Espelho / Dual	atende	
<b>Reprodução</b>	Canal de Reprodução (Playback)	1 canal c/ reprodução local	
	Modo de Busca	Data e Hora, Canais, eventos	
<b>Rede</b>	Ethernet (Câmera IP)	Conector M12, 6 pinos (10/100M), alimentação PON	
	WiFi ou 3G	-	802.11b/g/n / EVDO / WCDMA/TDD-LTE/FDD-LTE
<b>Localização</b>	GPS	rastreamento, detecção de velocidade e sincronismo de tempo	
<b>Armazenamento</b>	Cartão SD (Dual SD)	256GB Máx (x2) (classe 10), SDXC	
<b>Interface</b>	USB	USB 2.0 x 1	
	SIM	-	Slot SIM x 1
	RS232	RS232 x 1	
	Sensor	8 entradas, 2 saídas	
	Microfone (opcional)	captação de áudio ambiente	
	Intercomunicação (opcional)	ativação do alto-falante interno (necessita a instalação do microfone)	
	Interface	CP4 opcional (touch screen)	
<b>Alimentação</b>	Entrada	8 a 36VCC / ACC	
	Saída	5V@ 500mA	
	Consumo Máximo	29W (Standby ~0W)	
<b>Grau de Proteção</b>	IP54		
<b>Características Físicas</b>	Dimensões (AxLxP) x Peso	54,1 x 146,3 x 167,3 mm / 0,83Kg	
<b>Ambiente</b>	Temperatura de Operação	-40°C a +70°C	
	Umidade Relativa de Operação	8% a 90% (sem condensação)	

**CELWAY Solutions Ltda.**

R. Floriano Peixoto, 1860 - Jardim Sumaré - Cep: 14025-388 - Tel: 16 3911-7700 - Email: celway@celway.com.br